



NEW HOLLAND

D180C



POTÊNCIA MÁXIMA	232 hp
PESO OPERACIONAL MÁXIMO	22.760 kg
TIPO DE LÂMINA	PAT / BULLDOZER
MATERIAL RODANTE	XLT (esteira de 610 mm)



D180C

PRIMEIRO TRATOR DE ESTEIRAS ACIMA DE 20 TONELADAS, COM TECNOLOGIA DE TRANSMISSÃO HIDROSTÁTICA, FABRICADO NO BRASIL


DUAS OPÇÕES DE LÂMINAS (PAT/ BULLDOZER).

LÂMINA PAT COM FUNÇÃO "SHAKE" PARA REMOÇÃO DE MATERIAL PEGAJOSO.

TRANSMISSÃO HIDROSTÁTICA QUE PROPORCIONA MAIOR TRAÇÃO, AGILIDADE E GIRO INDEPENDENTE DAS ESTEIRAS.

VENTILADOR REVERSÍVEL DE SÉRIE COM ACIONAMENTO MANUAL E AUTOMÁTICO.



A yellow New Holland D180E tracked loader is shown in operation on a construction site. The machine is positioned on a dirt embankment, with its front loader bucket raised. The background features a clear blue sky with a few clouds and a reddish-brown hillside. The loader's body is bright yellow, and the operator's cab is black. The text "D180E" and "NEW HOLLAND" are visible on the side of the machine.

CABINE ESPAÇOSA
E CONFORTÁVEL COM
PROTEÇÃO ROPS/FOPS,
SISTEMA DE A/C E
BAIXO NÍVEL DE
RUÍDO INTERNO.

FÁCIL MANUTENÇÃO
ATRAVÉS DE TAMPAS
LATERAIS E INFERIORES,
ASSENTO EJETÁVEL,
DRENO ECOLÓGICO E
TOMADAS CENTRALIZADAS
DE PRESSÃO.

BOMBA DO SISTEMA
HIDRÁULICO DE FLUXO
VARIÁVEL, RESULTANDO EM
MENOR TEMPERATURA,
MENOS RUÍDO E
MENOR CONSUMO
DE COMBUSTÍVEL.

D180C

PRODUTIVIDADE NEW HOLLAND



DO LÍDER DE MOTOR INDUSTRIAL

- Motor Eletrônico New Holland by FPT MAR-I/Tier 3 com intercooler e sistema EGR (interno).
- Motor de alta confiabilidade, grande potência e baixo consumo de combustível.
- Nossos motores são usados não só em equipamentos de terraplenagem, mas também em caminhões, equipamentos agrícolas, marítimos e aplicações militares.
- Esses volumes de produção em massa e os nossos investimentos substanciais nos permitirão oferecer o que de melhor houver e a única tecnologia comprovada, que vai reduzir custos operacionais.
- Os nossos motores estão aprovados para funcionar com 20% de mistura de biocombustível, reduzindo ainda mais os impactos ambientais.

SIMPLESMENTE MAIS POTÊNCIA E MENOS CONSUMO

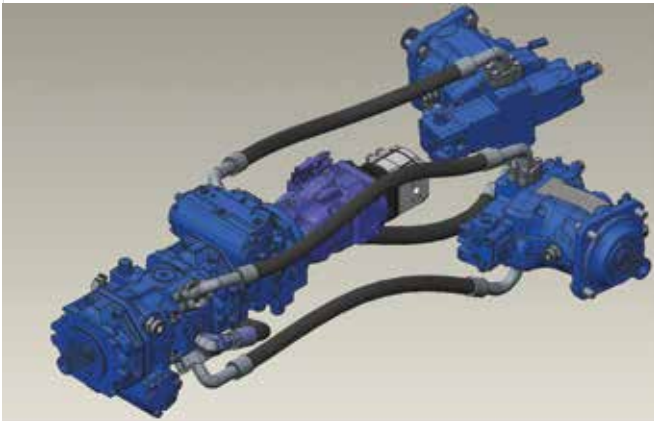
- Motor eletrônico New Holland by FPT Tier 3 com intercooler e sistema EGR (interno).
- Motor de alta confiabilidade, grande potência e baixo consumo de combustível.
- A velocidade de deslocamento do trator poder ser ajustada de três formas distintas: utilizando a alavanca de variação da rotação, através dos dois botões presentes no *joystick* de deslocamento, ou acionando o *joystick* para a frente/trás de acordo com a demanda desejada.
- Pedal único com duas funções (freio ou desacelerador) que atua na rotação do motor ou vazão da bomba, de forma a garantir maior precisão ou melhor eficiência de frenagem.





D180C

TRANSMISSÃO HIDROSTÁTICA (ALTA TECNOLOGIA DE TRAÇÃO)



O sistema de transmissão hidrostática assegura sempre o fornecimento da energia adequada ao torque necessário para o trabalho, evitando patinação. O trator pode facilmente fazer curvas com tração em ambas as esteiras ou até mesmo realizar giros em torno do seu eixo central sem sair do lugar (contrarotação). Por ter menos componentes que uma solução padrão, a manutenção é mais rápida, mais fácil e mais barata.



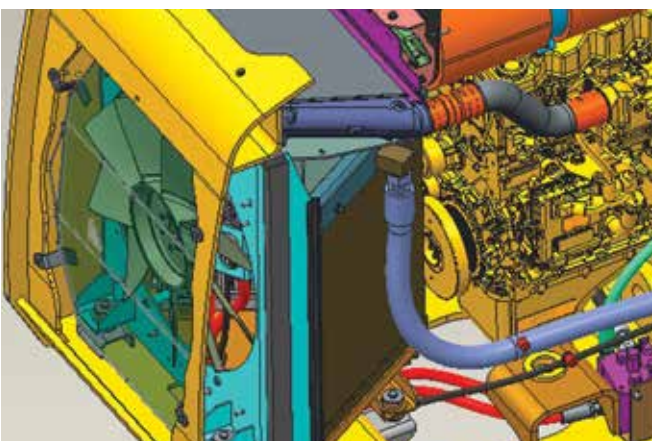
JOYSTICK COM CONTROLE PROPORCIONAL

A função exclusiva de Controle Proporcional (PDC – da sigla em inglês Proportional Dozer Control) fornece o melhor da categoria em termos de controle de velocidade. Após estabelecer a faixa de velocidade desejada (graduada de 0 a 15), o operador pode modular os movimentos do trator simplesmente movendo o **joystick** para a frente ou para trás. O PDC garante movimentos suaves para um melhor trabalho de nivelamento e operação mais confortável. O operador também pode escolher entre três velocidades de reação de direção e inversão para uma maior produtividade e conforto.



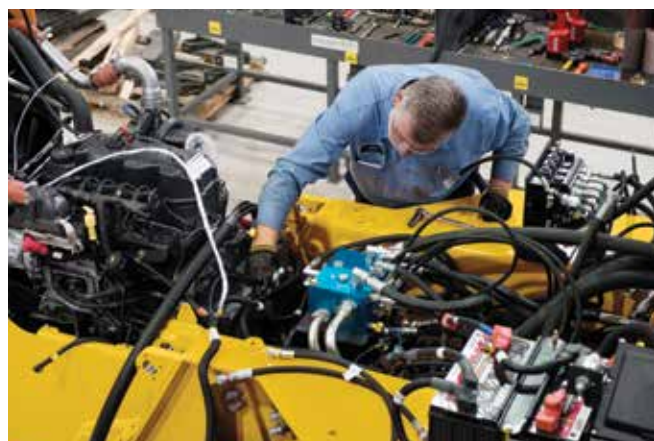
REDUÇÃO FINAL TRIPLA

A redução final tripla acrescenta uma redução planetária ao padrão duplo existente. Com essa solução, a transmissão hidrostática pode trabalhar a uma rotação mais alta, reduzindo a pressão total e, conseqüentemente, o esforço sobre os componentes individuais. As duas reduções finais estão diretamente fixadas ao chassi principal para uma melhor distribuição do esforço e fácil desmontagem em caso de manutenção extraordinária.



VENTILADOR REVERSÍVEL

O D180C vem equipado de série com o novo sistema de ventilador reversível. Esse sistema permite realizar a reversão do sentido de rotação da hélice do ventilador de forma a limpar os três radiadores do sistema de arrefecimento (motor, hidráulico e *intercooler*). O acionamento dessa função pode ser realizado de forma manual através de um botão no console frontal ou basta configurá-la no painel para AUTO de forma que a reversão ocorra automaticamente em intervalos de tempo.



CHASSI PRINCIPAL MONOBLOCO

Todos os componentes vitais do trator, como o motor e a transmissão, estão montados e integrados dentro do novo chassi. Todos os esforços típicos do trator são igualmente distribuídos, reduzindo o desgaste de componentes e garantindo anos de excelente desempenho. A montagem modular resulta em serviços e inspeções mais rápidas.

D180C

CABINE CONFORTÁVEL



CONTROLES NA PONTA DOS DEDOS

Você vai desfrutar do conforto do assento com alta absorção de vibrações, podendo se concentrar inteiramente no trabalho e operar o D180C confortavelmente com os dois *joysticks*. O painel de controle está posicionado ergonomicamente à sua frente. As funções hidrostáticas e hidráulicas são ativadas simplesmente com dois botões e não há alavancas que você tenha de engatar. O poderoso sistema de ar-condicionado, colocado na parte traseira da cabine num local livre de poeira, mantém um clima interno ideal em todos os momentos através de várias aberturas de ventilação.

O MELHOR CONTROLE DE LÂMINA DA CATEGORIA

As funções da lâmina e do *ripper* estão posicionadas no console do lado direito. O *ripper* pode ser facilmente controlado com o novo *joystick*. O controle da lâmina redesenhado oferece novos recursos que melhoram o conforto e a produtividade do operador: a função de nivelamento reduz instantaneamente o fluxo de óleo em 50% para o movimento preciso da lâmina; o recurso de vibração automática sacode os materiais pegajosos para removê-los da lâmina. Os quatro modos de velocidade máxima, os três modos de severidade de direção, os três modos de reação da reversão e os três modos de sensibilidade da lâmina podem ser configurados através do computador de bordo para melhor controle, agilidade, acabamento ou produtividade. A nova Série C também pode ser solicitada com os sistemas de controle automático da lâmina (Machine Control) e Sistema de telemetria FleetForce, cujas predisposições já saem de fábrica. Você pode escolher a configuração de lâmina que você precisar: PAT ou Bulldozer (Semi-U), que certamente atenderão a todas as suas demandas.



FÁCIL MANUTENÇÃO

A manutenção do compartimento do motor, sistema elétrico e sistema hidráulico pode ser feita de forma fácil e rápida através de portas e tampas laterais. Além disso, o sistema hidráulico e hidrostático pode ser acessado através de tampas inferiores, traseiras e também através do novo sistema de assento ejetável. O D180C também conta com dreno ecológico para fácil remoção dos principais fluidos: óleo do motor, fluido de arrefecimento do motor, tanque de combustível e tanque hidráulico.

MENOS MANUTENÇÃO

Para o retorno mais rápido do investimento, todos os principais intervalos de manutenção foram estendidos, resultando em maior tempo de atividade: óleo e filtros do sistema hidráulico/hidrostático: 2.000 h – Filtro de óleo do motor: 500 h – Líquido de arrefecimento do motor: 2.000 h.



Os filtros, nível do óleo hidráulico, verificações de pressão e válvula de controle principal podem ser facilmente alcançados desde o solo, no lado direito da máquina.



Todos os componentes elétricos são agrupados no lado esquerdo: baterias, caixa de fusíveis e chave geral são de fácil acesso. As quatro portas laterais são espessas e podem ser trancadas com a chave de ignição.



Os principais pontos de lubrificação são convenientemente agrupados em ambos os lados do chassi, de modo que o operador não perca tempo na lubrificação.



A verificação do filtro de ar e de óleo e os pontos de reabastecimento são agrupados no lado direito atrás da tampa lateral dianteira. A ampla abertura de 90 graus oferece espaço de sobra para o técnico trabalhar no motor.

D180C

ESPECIFICAÇÕES



MOTOR

Modelo.....	NH/FPT NEF 6 MAR1/TIER 3 173kW
Cilindros.....	6
Cilindrada.....	6,7 L
Injeção de combustível.....	Direta Common Rail
Filtro de combustível.....	Giratório c/ peneira em linha
Admissão de ar.....	Cross-flow (fluxo cruzado)
Arrefecimento.....	Líquido
Rotações do motor.....	rpm
Marcha lenta, sem carga:.....	800 +/- 25 rpm
Máxima, sem carga:.....	2.335 +/- 25 rpm
Potência SAE J1349:	

Líquida.....	214 hp (160 kW) @ 2.200 rpm
Bruta.....	232 hp (173 kW) @ 2.200 rpm

Lubrificação do motor

Bomba.....	Resfriador de placa submerso c/ bicos pressurizados sob o pistão
------------	--

Varição dos ângulos de operação da bomba:

Lado a lado.....	35°
Frente e ré.....	45°

Radiador:

Área da colmeia.....	0,61 m ²
Fileiras de tubos.....	4

Ventilador

Diâmetro.....	700 mm
Acionamento.....	Hidráulico



TRANSMISSÃO

Hidroestática automática de duas vias

Bomba.....	Pistão axial variável
Motor.....	Pistão axial curvo variável
Força máx. na barra de tração*.....	365 kN
Transmissão.....	Controle eletrônico através de uma única alavanca
Filtro de óleo.....	2 micra, rotativo, substituível

Velocidades de deslocamento*

Frente.....	0 – 9,3 km/h
Ré.....	0 – 9,3 km/h

Freios de estacionamento.....De alta resistência, aplicado por mola e liberado hidráulicamente

Freios de direção.....Hidroestático

Redutor final.....	2 reduções com engrenagens helicoidais
Relação.....	48,75:1

Arrefecimento da transmissão

Tipo.....	Óleo-ar
Área da colmeia.....	0,31 m ²



SISTEMA ELÉTRICO

Alternador.....	120 A
Baterias (2).....	12 volts, baixa manutenção 1.200 A para partida a frio @ -18 °C



CABINE E CONTROLES

Cabine ROPS/FOPS; assento com suspensão pneumática e ajuste lombar; cinto de segurança; apoia-braços ajustáveis; apoios para os pés; área de armazenagem de ferramentas; revestimento superior; tapete; plataforma de inclinação do assento; nível de ruído 78 dbA.

Luze de aviso:

Filtro de ar; alternador; indicador de diagnóstico de falha; temperatura do arrefecimento do motor; pressão de óleo do motor; filtro hidráulico; nível baixo de combustível; freio de estacionamento aplicado; indicador de manutenção próxima; filtro da transmissão; pressão de carga da transmissão.

Medidores:

Tensão da bateria; horímetro/tacômetro/diagnóstico/indicador de manutenção; nível de combustível; temperatura do óleo da transmissão; indicador de velocidade da transmissão; temperatura da água

Alarmes sonoros:

Temperatura do líquido de arrefecimento do motor; pressão do óleo do motor; baixo nível de combustível; pressão de carga da transmissão; temperatura da transmissão/hidráulico



SISTEMA HIDRÁULICO

Vazão da bomba @ 2.200 rpm.....	187 L/min
---------------------------------	-----------

Pressão máx.....	248 bar
------------------	---------

Cilindro de elevação PAT..... n° 2

Diâmetro interno.....	114,3 mm
-----------------------	----------

Diâmetro da haste.....	63,5 mm
------------------------	---------

Curso.....	428 mm
------------	--------

Cilindro de angulação PAT..... n° 2

Diâmetro interno.....	114 mm
-----------------------	--------

Diâmetro da haste.....	63,5 mm
------------------------	---------

Curso.....	502,7 mm
------------	----------

Cilindro de inclinação PAT..... n° 1

Diâmetro interno.....	127 mm
-----------------------	--------

Diâmetro da haste.....	63,5 mm
------------------------	---------

Curso.....	148,3 mm
------------	----------

Cilindro de elevação Bulldozer

Diâmetro interno.....	82,6 mm
-----------------------	---------

Diâmetro da haste.....	50,8 mm
------------------------	---------

Curso.....	1.000 mm
------------	----------

Cilindro de inclinação Bulldozer

Diâmetro interno.....	114,3 mm
-----------------------	----------

Diâmetro da haste.....	36,5 mm
------------------------	---------

Curso.....	126 mm
------------	--------



CAPACIDADES

Tanque de combustível.....	405 L
----------------------------	-------

Óleo do motor com filtro.....	16,4 L
-------------------------------	--------

Óleo do motor sem filtro.....	15,6 L
-------------------------------	--------

Sistema de arrefecimento do motor.....	30,2 L
--	--------

Reservatório hidráulico.....	210 L
------------------------------	-------

Redutor final – por lado.....	25 L
-------------------------------	------

Roletes inferiores – cada um.....	0,275 L
-----------------------------------	---------

Rodas guias – cada uma.....	0,225 L
-----------------------------	---------

Roletes superiores – cada um.....	0,334 L
-----------------------------------	---------



ESTEIRA

Ajuste da esteira.....	Hidráulico
------------------------	------------

Chassi.....	Suspensão oscilante com viga equalizadora e eixo pivotante
-------------	--

Passo do elo da esteira

Esteira SALT.....	203 mm
-------------------	--------

Esteira ALT.....	203 mm
------------------	--------

Altura da sapata da esteira.....	71,5 mm
----------------------------------	---------

* Medida usando esteira padrão XLT.

Diâmetro do pino	44 mm
Diâmetro da bucha	
Esteira SALT	72 mm
Esteira ALT	93 mm

Sapatas de esteira por lado

Esteira SALT/ALT	45 XLT
Roletes inferiores por lado	8
Roletes superiores por lado	2

Esteira sobre o solo

Área da sapata 610 mm	39.979 cm ² XLT
--------------------------------	----------------------------

LÂMINA

Passo da lâmina – ajustável	55° +/- 5°
Velocidade de elevação – por segundo	483 mm
Borda de corte	Reversível e substituível
Largura	200 mm
Espessura	20 mm



RIPPER

Penetração máx	570 mm
Largura	1.953 mm
Largura de corte	1.889 mm
Vão livre	592 mm
Número máx. de dentes	3
Espaçamento entre dentes c/3 dentes	944 mm
Cilindro hidráulico de dupla ação Diâmetro	155 mm
Curso	596 mm
Haste	69 mm

PESOS OPERACIONAIS

Os pesos operacionais incluem cabine, tanques de combustível e hidráulico cheios, operador de 77 kg, esteira SALT, gancho de reboque dianteiro, gancho de reboque traseiro, guias de esteira, alarme de ré, buzina, luzes, sapata da esteira, chassi “C” e largura de lâmina conforme observado.

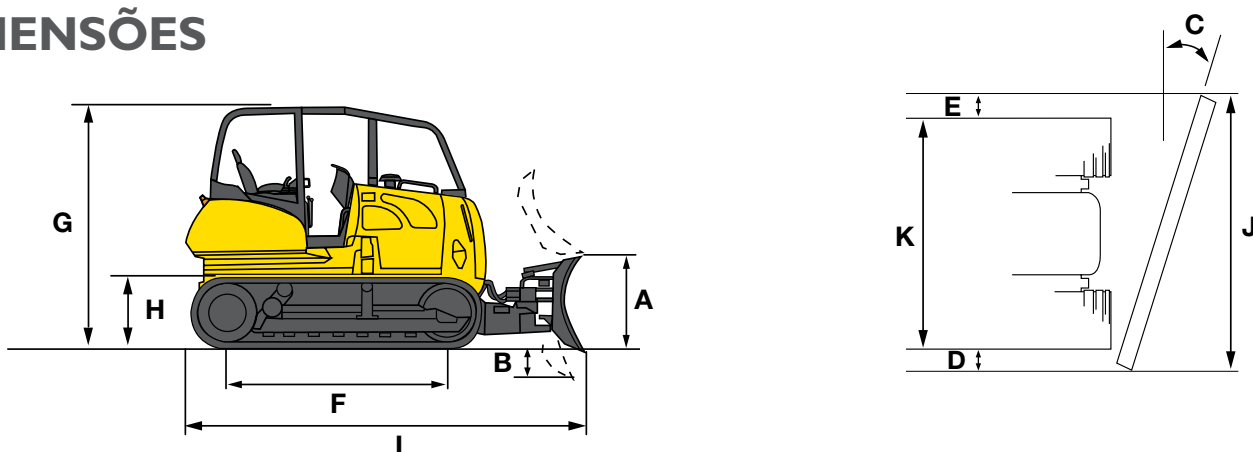
PESO OPERACIONAL		PESOS ADICIONAIS	
	Peso (kg)		Peso (kg)
Material Rodante Extralongo (XLT)	20.599 (PAT)	Barra de tração	66
	20.871 (Semi-U)	Ripper (3 dentes)	1.889

OPÇÕES DE ESTEIRA E SAPATA

XLT (ESTEIRAS EXTRALONGAS)	
24" (610 mm)	Garras fechadas SALT (esteira <i>standard</i>)

D180C

DIMENSÕES



Os desenhos de linha são apenas para fins ilustrativos e podem não ser uma representação exata do equipamento.

DIMENSÕES DA LÂMINA		BULLDOZER SEMI-U	RETA PAT
Capacidade da lâmina SAE J1265	m ³	5.58	4.82
Material rodante disponível		XLT	XLT
J Largura da lâmina	mm	3.426	3.606
Largura da lâmina em posição de transporte	mm	3.426	3.287
A Altura da lâmina	mm	1.420	1.310
Inclinação máx.	mm	+/- 41°	+/- 45°
Passo máx.	°	+/- 5	+/- 5
C Ângulo máx.	°	-	+/- 28
B Profundidade de escavação	mm	583	590
Elevação da lâmina acima do solo	mm	1.244	1.130
D Alcance de saída	mm	438	582
E Alcance de corte	mm	438	154

MODELO DE MÁQUINA		XLT (ESTEIRAS EXTRALONGAS)
ESTEIRAS		
Bitolas	m	1.940 mm
Largura máx. da sapata	mm	610 mm
F Esteira sobre o solo	m	3.277 mm
Área da esteira sobre o solo	m ²	4,00 m ²
Pressão sobre o solo	kg/cm ²	0,52 kg/cm ² *
DIMENSÕES		
G Altura até o topo da cabine	mm	3.103 mm
H Vão livre	mm	325 mm
I Comprimento		
- Lâmina reta com barra de tração	mm	5.902 mm PAT 5.387 mm Semi-U
- Lâmina reta com <i>ripper</i>	mm	7.383 mm PAT 6.869 mm Semi-U
Largura		
Largura	mm	3.606 mm PAT 3.426 mm Semi-U
J Lâmina em ângulo	mm	3.287 mm PAT
K Sobre a esteira	mm	2.550 mm com sapata 610 mm

* Com esteira de 610 mm e lâmina PAT

NOTA: O vão livre e as dimensões de altura em geral são com as garras completamente enterradas. Adicionar 52,5 mm se a unidade estiver em solo firme.

EQUIPAMENTO STANDARD

- Motor eletrônico FPT com certificação Tier 3
- Ventilador reversível com acionamento manual e automático
- *Intercooler* para resfriamento do ar de admissão
- Filtro de combustível
- Prefiltro ciclônico
- Filtro de admissão com 2 elementos radiais
- Alternador 120V
- 2 baterias 12V
- Transmissão hidrostática automática
- 7 modos de velocidade à ré em relação à frente
- 3 modos de severidade para a reversão
- 3 modos de sensibilidade da direção
- 3 modos de sensibilidade da lâmina
- 4 modos de velocidade máxima
- Redução final tripla
- Pedal com função desacelerador ou freio
- Freio de estacionamento automático aplicado por molas
- Acumulador de nitrogênio para descida da lâmina
- Ajuste hidráulico das esteiras
- Esteiras seladas e lubrificadas de 24" (610 mm)
- Esteiras, roletes e roda guia permanentemente lubrificadas
- Lâminas com ajuste de ângulo de passo através de parafuso ou tirante
- Lâmina PAT com 6 movimento ativados pelo *joystick*
- Lâmina Bulldozer com 4 movimentos ativados pelo *joystick*
- Função SHAKE para lâmina PAT
- *Joystick* de deslocamento com controle proporcional
- Cabine fechada com calefação, A/C, desembaçador, limpador de para-brisa e luzes
- Cinto de segurança de dois pontos com tensionador
- Espelho retrovisor interno
- Alarme de ré
- Buzina
- Luzes de trabalho: 2 dianteiras e 1 traseira
- Chave geral mecânica
- Proteção parcial dos roletes inferiores
- Dreno ecológico para o tanque de combustível e hidráulico

OPCIONAIS

- Gancho de reboque traseiro
- Barra de tração traseira
- Predisposição para guincho traseiro
- Proteção total dos roletes inferiores
- Luzes de trabalho adicionais: 2 dianteiras e 1 traseira
- Sistema de Telemetria FleetForce
- Sistema FleetGrade (controle automático de implementos)
- Rádio

FLEETSYSTEMS

NEW HOLLAND FLEETFORCE MAXIMIZE A PRODUTIVIDADE DA SUA FROTA COM PLANEJAMENTO EFICAZ E AUMENTE A SUA RENTABILIDADE.

FleetForce é o sistema de telemetria New Holland que coleta informações sobre o desempenho da máquina e a sua localização, disponibilizando-as em um formato de fácil utilização. Com o suporte do especialista do seu concessionário, você terá mais eficiência, baixo custo operacional e maior rentabilidade.

O FleetForce pode ser utilizado em qualquer máquina New Holland ou de outra marca, em veículos de serviços e em qualquer veículo de sua frota.



MAXIMIZAÇÃO DA PRODUTIVIDADE DA SUA FROTA:

Proporciona desempenho e informações vitais sobre sua máquina. Com ele, você:

- Identifica as máquinas que não estão sendo utilizadas e as que estão sendo muito utilizadas.
- Compara o desempenho ou a tendência das máquinas no consumo de combustível ao longo das jornadas.
- Avalia as notificações da máquina para otimizar o uso do seu equipamento.
- Configura o sistema para receber por *e-mail* os registros de funcionamento da máquina, sinais de alerta da manutenção agendada e alertas de segurança.

PLANEJAMENTO EFICAZ:

- Controle da frota a partir das tendências de desempenho da máquina e da eficiência do operador.
- Pré-programado para monitorar até 40 parâmetros – alguns dos quais podem ser personalizados –, o FleetForce pode ser configurado para fornecer uma análise mais simples ou mais abrangente, de acordo com sua necessidade.

MAIOR RENTABILIDADE:

- O seu concessionário pode ajudá-lo a aumentar a produtividade da sua frota, analisando as informações sobre a máquina, quais sejam dados referentes ao tempo ocioso, máquinas que necessitam de manutenção e peças, enfim, tudo para maximizar a eficiência do serviço.

CARACTERÍSTICAS DO PLANO	BÁSICO	AVANÇADO	SATÉLITE
GERENCIAMENTO DE FROTA			
Localizar e realizar o "ping" (teste) das máquinas para gerenciamento do projeto.	✓	✓	✓
Relatório de horas da máquina.	✓	✓	✓
MANUTENÇÃO PLANEJADA			
Planejar e preparar os intervalos de manutenção.	✓	✓	✓
SEGURANÇA			
Cerca geográfica eletrônica (GeoFence): notificações sobre movimentos não planejados em tempo real.	✓	✓	✓
Toque de recolher (CurFew).	✓	✓	✓
ANÁLISE E RELATÓRIO DE UTILIZAÇÃO			
Relatórios sobre tempo ocioso, motor ligado, tempo de deslocamento e uso da máquina.	✓	✓	✓
ANÁLISE DE DESEMPENHO			
Carregar dados do motor para comparar as máquinas e operações para identificar as tendências de operação.	-	✓	✓
INFORMAÇÕES E RELATÓRIOS SOBRE COMBUSTÍVEL			
Dados sobre consumo para rastrear o uso de uma máquina ou da frota toda.	-	✓	✓
PARÂMETROS DE FUNCIONAMENTO MECÂNICO			
Acompanhar as características operacionais da máquina: temperatura, pressões, alertas para parâmetros fora do alcance e parâmetros CAN-bus para diagnósticos e solução de problemas.	-	✓	✓

PACOTE DE ASSINATURA

Estão disponíveis três pacotes de assinatura, que dependem do nível de detalhes nas informações:

- A assinatura Básica utiliza as entradas essenciais do contato da chave de ignição, detecção de movimento e rastreamento GPS para garantir uma gama de informações e relatórios.
- A assinatura Avançada adiciona dados de controle personalizados e informações exclusivas, não encontradas em outros sistemas de telemetria, por meio de nossos dados CAN-bus.
- A assinatura de conexão via Satélite pode ser adicionada à assinatura Básica e/ou Avançada. A atualização de dados do seu equipamento com a conexão via Satélite pode ser a cada 4 horas e relatórios completos a cada 24 horas. Os pacotes Básicos e Avançados oferecem uma assinatura de até cinco anos e a assinatura de conexão via Satélite de um ou dois anos, e você pode comprar prorrogações para todos com seu concessionário através do Departamento de Peças.

Saiba mais no seu concessionário.

suportefleetforce@newholland.com
www.newholland.com



PÓS-VENDA DA REDE AUTORIZADA NEW HOLLAND. GARANTIA DE ALTA PERFORMANCE E PRODUTIVIDADE.

A Rede Autorizada New Holland oferece serviços especializados, profissionais rigorosamente treinados pela fábrica e peças genuínas com garantia de qualidade e procedência, além de suporte total na compra do seu equipamento e facilidade no financiamento.

O serviço de Pós-Venda **New Holland** está à sua disposição para orientá-lo e apresentar as melhores opções na contratação de serviços autorizados e na aquisição de peças. Com ele, você garante a alta *performance* e o melhor desempenho da sua máquina, com toda a segurança e com o menor custo-benefício.

Para ter total acesso à produtividade e à alta tecnologia que só a **New Holland** oferece, conte com o Pós-Venda da Rede Autorizada **New Holland**.



NO SEU CONCESSIONÁRIO:

As dimensões, pesos e capacidades mostrados neste folheto, bem como qualquer conversão usada, são sempre aproximados e estão sujeitos a variações consideradas normais dentro das tolerâncias de fabricação. É política da New Holland o aprimoramento contínuo de seus produtos, reservando-se a empresa o direito de modificar as especificações e materiais ou introduzir melhoramentos a qualquer tempo sem prévio aviso ou obrigação de qualquer espécie. As ilustrações não mostram necessariamente o produto nas condições *standard*.

BRBE5089 – 11/2018

COMUNICAÇÕES AMÉRICA LATINA ©

Fábrica:
Contagem – Minas Gerais – Brasil
Av. General David Sarnoff, 2.237
Inconfidentes – CEP 32210-900
Telefone: 31 2104-3111



www.newholland.com.br

